

DO - RE - MI

da "Tutti insieme appassionatamente"

DO se do qualcosa a te;

RE è il re che c'era un di;

MI è il mi per dire a me;

FA la nota dopo il mi;

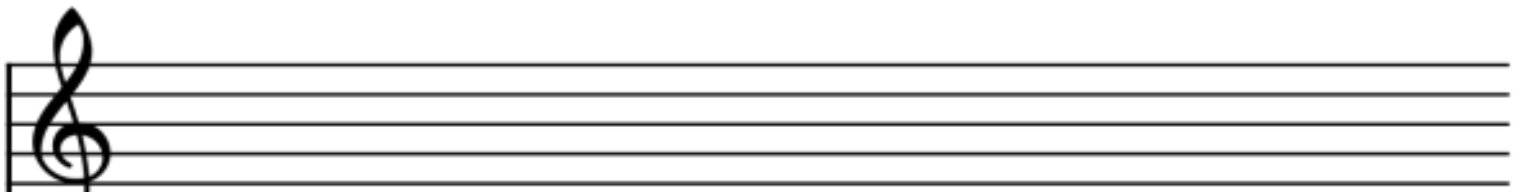
SOL è sole in fronte a te;

LA se proprio non è qua;

SI per poi non dire no

e poi si ritorna al **DO**!

ECCO IL **PENTAGRAMMA**, QUI E' DOVE VENGONO SCRITTE LE NOTE.



Penta/gramma= cinque/disegno